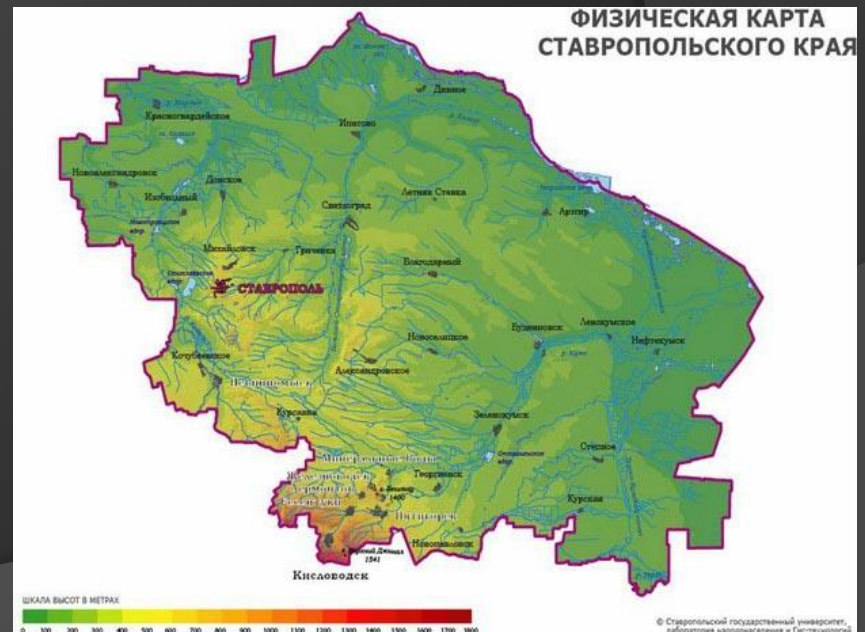
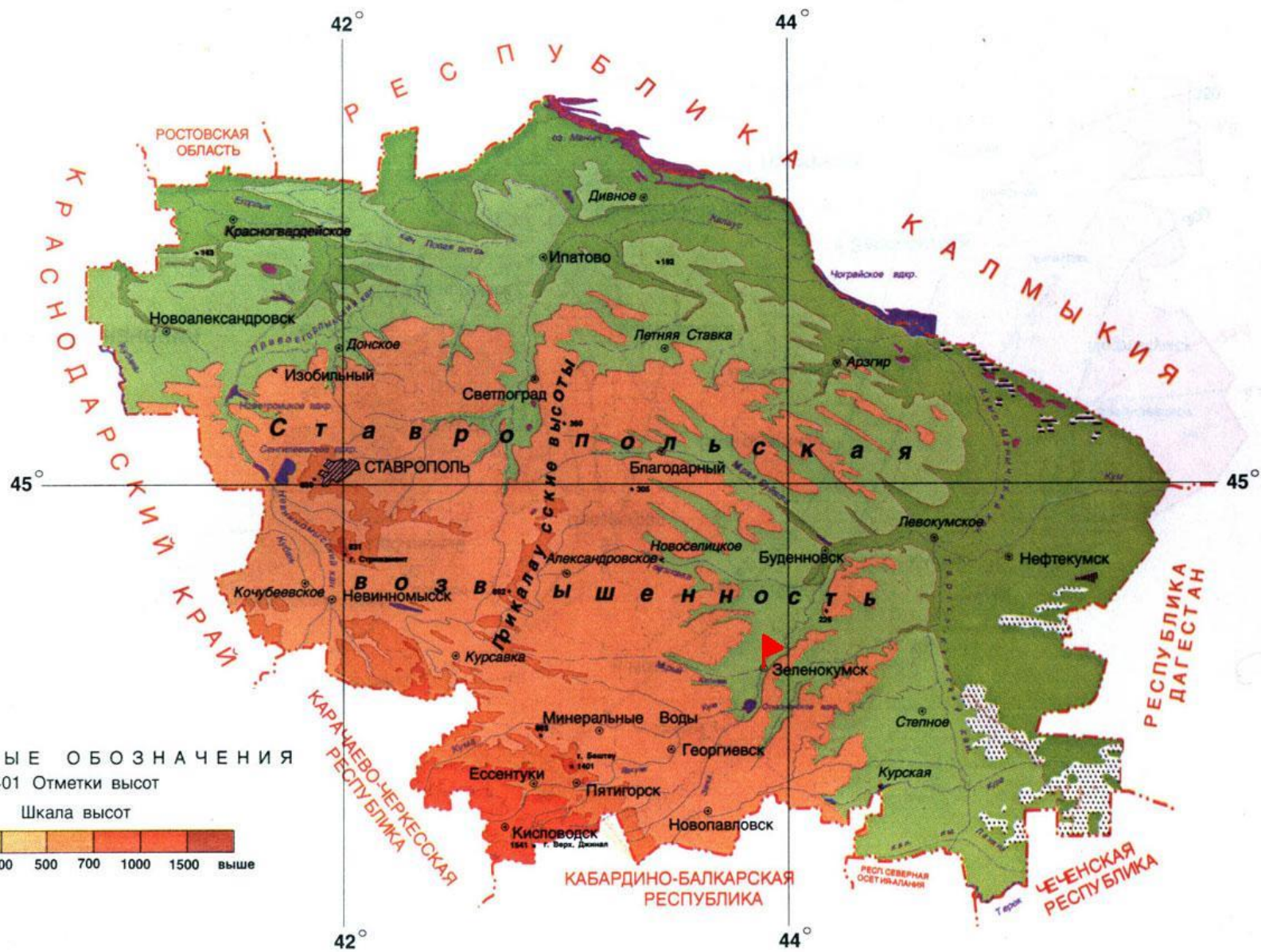


# ВОДОЕМЫ СТАВРОПОЛЬСКОГО КРАЯ



# Физическая карта Ставропольского края



# природные водоемы

## Реки

- Преобладают транзитные реки

## Озера

- Западины и лиманы
- Бессточные озера равнин
- Карстовые

## Подземные воды

- артезианские
- Термальные
- минеральные

# Искусственные водоемы

каналы

Водохра-  
нилища

пруды



# Реки края .Кубань





# Исток Кубани - Приэльбрусье



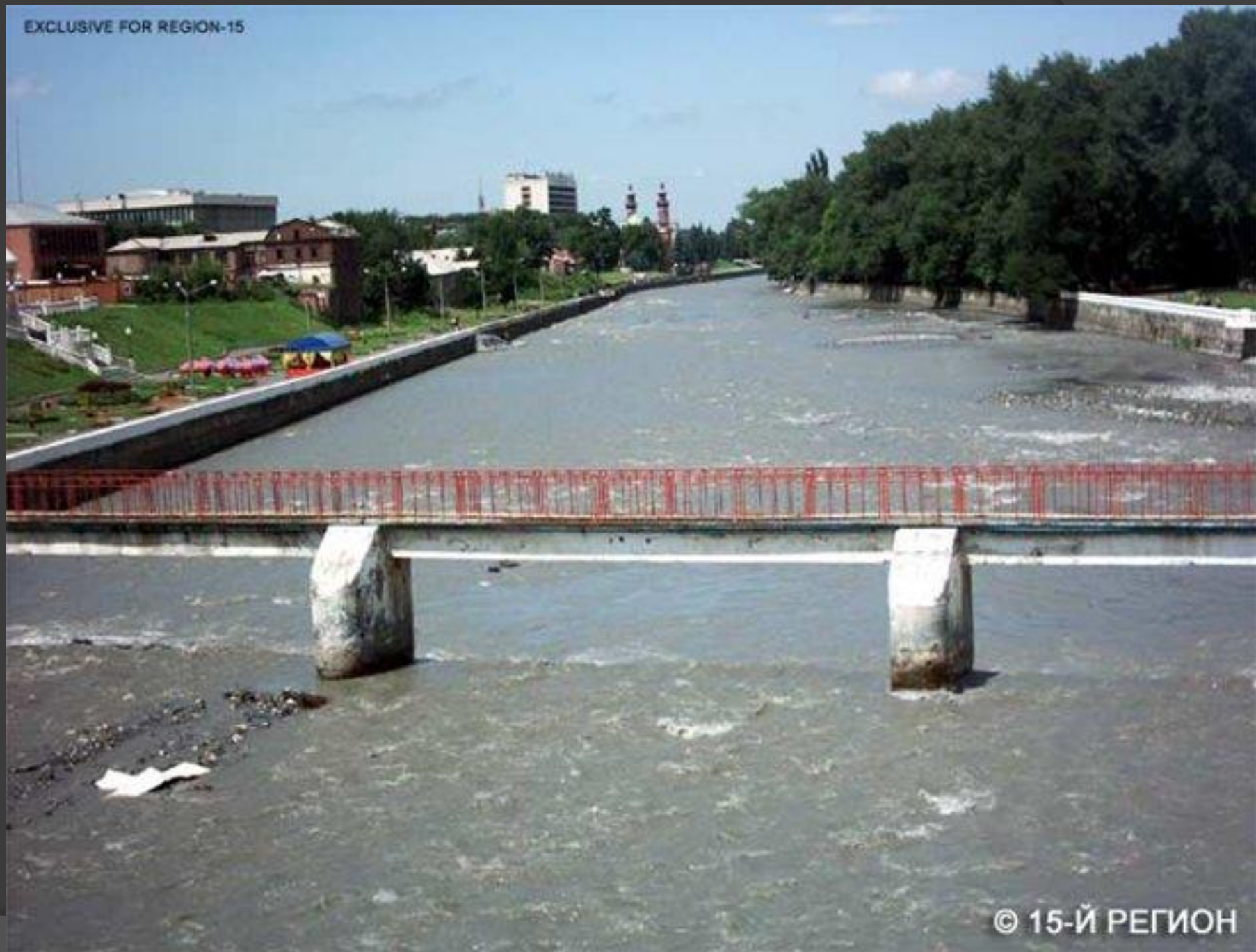
В верховьях Кубань  
– горная река



Когда Кубань  
выходит на  
равнину  
характер ее  
течения  
меняется



EXCLUSIVE FOR REGION-15



© 15-Й РЕГИОН



# Кума



19/01/2009

[kmw026.narod.ru](http://kmw026.narod.ru)





# Калаус





# Егорлык



# Озера лиманы - Маныч









# Бессточные озера. Тамбукан







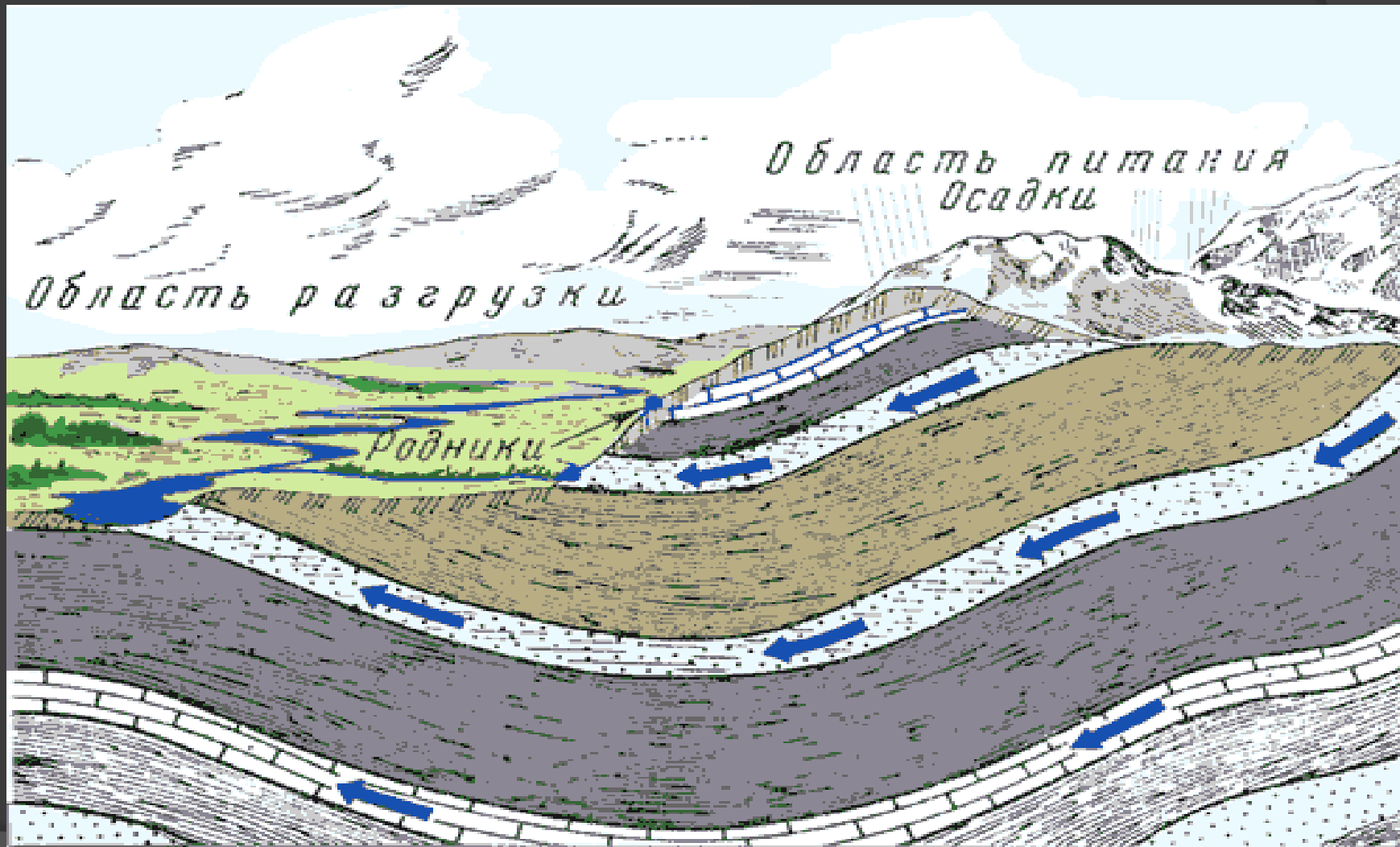
# Карстовое озеро -Провал







# Подземные воды. Артезианские







- ◎ Под действие м  
силы  
внутреннего  
давления  
артезианские  
воды сами  
поднимаются на  
поверхность,  
если пробурить  
скважину



# Термальные воды





# Минеральные источники













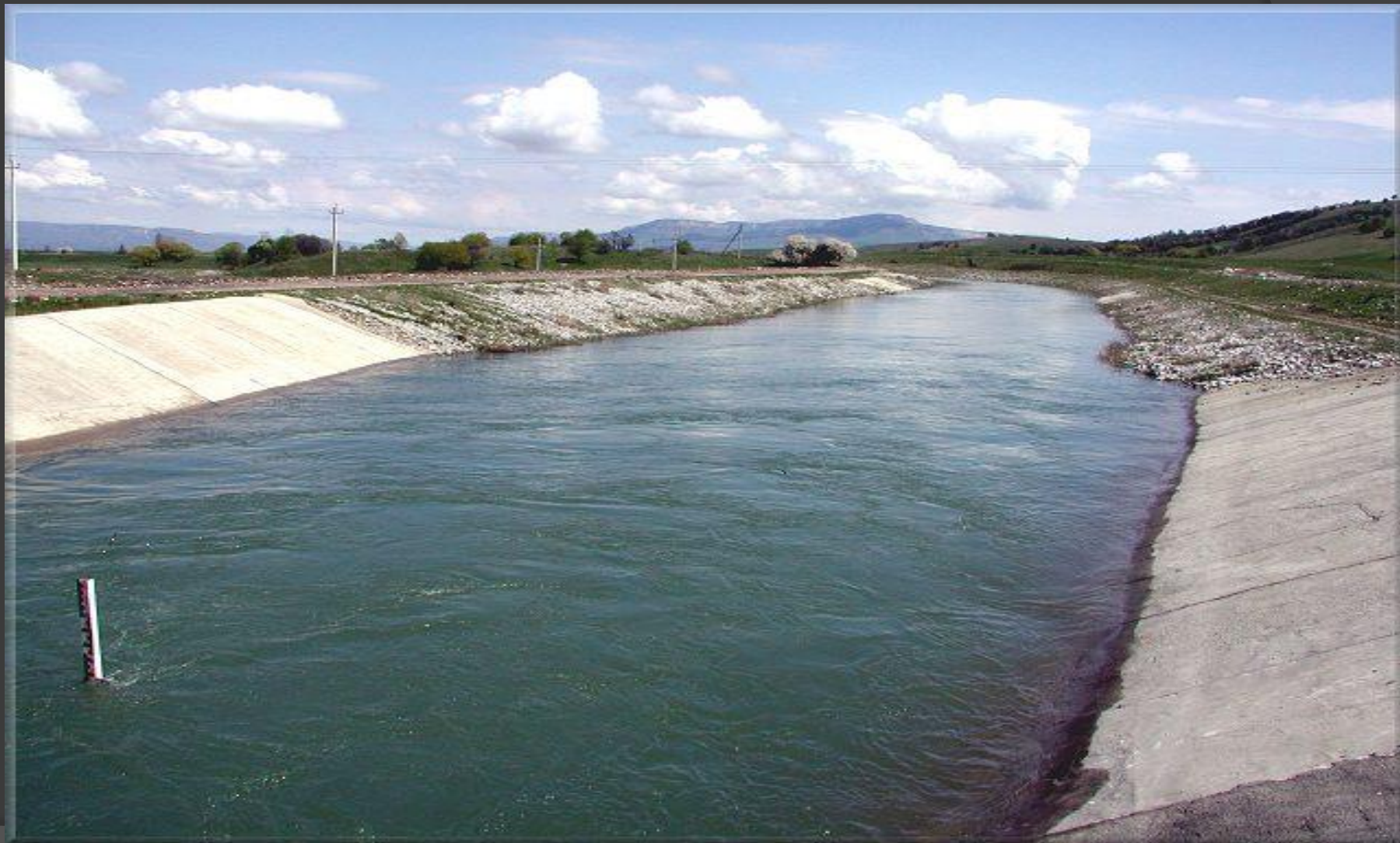
STAVINFO.NET

# Искусственные водоемы края





# Большой Ставропольский канал





# Рукав первого порядка





# Рукава второго порядка





# водохранилища

**Чограйское**

Святой источник  
[www.svyato.info](http://www.svyato.info)



# Пруды





